



Number Analogy

→ Basics →

1-30 cube

1-60 square

1-50 table

→ prime ✓

triplets ($a^2 + b^2 = c^2$)

Vedic Multiplication

V-130DM45



Question



1. Select the option that is related to the third term in the same way as the second term is related to the first term and the sixth term is related to the fifth term.

उस विकल्प का चयन करें जो तीसरे पद से उसी प्रकार संबंधित है जैसे दूसरा पद पहले पद से संबंधित है और छठा पद पांचवें पद से संबंधित है।

7183 : 3850 :: 6957 : ? :: 8972 : 5639

(a) 3426

✓ (b) 3624

(c) 3246

(d) 3642

$$3333 + N : N$$

3624



Question

2. Select the option that is related to the fourth term in the same way as the first term is related to the second term and the fifth term is related to the sixth term.

उस विकल्प का चयन करें जो चौथे पद से उसी प्रकार संबंधित है जैसे पहला पद दूसरे पद से संबंधित है और पांचवां पद छठे पद से संबंधित है।

$$\begin{array}{c} \times 5 + 64 \\ 64 : 320 :: ? : 70 :: 22 : 110 \end{array}$$

Handwritten annotations show multiplication by 5 between terms: $64 \times 5 = 320$, $? \times 5 = 70$, and $22 \times 5 = 110$. A double arrow points to the right.

(a) 14

(b) 8

(c) 17

(d) 12

$$\begin{array}{r} 14 \times 5 = 70 \\ \hline \end{array}$$

$$N : 5N$$



Question

3. Select the option that is related to the fourth term in the same way as the first term is related to the second term and the fifth term is related to the sixth term

उस विकल्प का चयन करें जो चौथे पद से उसी प्रकार संबंधित है जैसे पहला पद दूसरे पद से संबंधित है और पांचवां पद छठे पद से संबंधित है।

$$8 : 508 :: ? : 2193 :: 2 : 4$$

(a) 13

(b) 17

(c) 15

(d) 19

$$13^3 = 2197 - 4$$

$$\begin{array}{r} 8^3 \\ 8 : 508 \end{array}$$

$$\begin{array}{r} 2^3 \\ 2 : 8 \end{array}$$

Question

4. Select the option that is related to the fifth number in the same way as the second number is related to the first number and the fourth number is related to the third number.

उस विकल्प का चयन करें जो पांचवीं संख्या से उसी प्रकार संबंधित है जैसे दूसरी संख्या पहली संख्या से संबंधित है और चौथी संख्या तीसरी संख्या से संबंधित है।

1:7::3:215::4:?
 $8^3 - 1 = 511$ $6^3 - 1$

(a) 453

(b) 342

✓ (c) 511

(d) 363

$$N: (2N)^3 - 1$$



Question

5. Select the option that is related to the third term in the same way as the second term is related to the first term and the sixth term is related to the fifth term.

उस विकल्प का चयन करें जो तीसरे पद से उसी प्रकार संबंधित है जैसे दूसरा पद पहले पद से संबंधित है और छठा पद पांचवें पद से संबंधित है।

$$7: 1000 :: 4: ? :: 9: 1728$$

Handwritten annotations:
 - Above 1000: 10^3
 - Above 1728: 12^3
 - Arrows indicate a constant difference of +3 between the first and second terms, and between the fifth and sixth terms.

(a) 344

☒ (b) 343

(c) 340

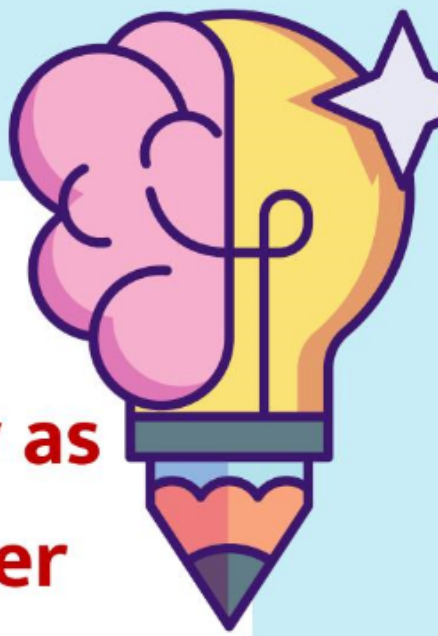
(d) 348

$$N: (N+3)^3$$

$$N: (N \pm k)^3$$



Question



6. Select the option that is related to the fifth number in the same way as the second number is related to the first number and the fourth number is related to the third number.

उस विकल्प का चयन करें जो पांचवीं संख्या से उसी प्रकार संबंधित है जैसे दूसरी संख्या पहली संख्या से संबंधित है और चौथी संख्या तीसरी संख्या से संबंधित है।

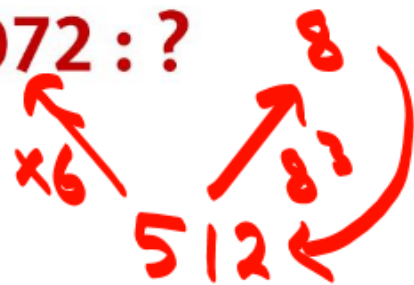
$$750 : 5 :: 384 : 4 :: 3072 : ?$$

☒ (a) 8

(b) 6

(c) 7

(d) 9



$$750 : 5$$

$\swarrow \times 6$ 125 \searrow 25

$$6N^3 : N$$

$$kN^3 : N$$

$$384 : 4$$

$\swarrow \times 6$ 64 \searrow 16

Question

7. Select the option that is related to the fifth term in the same way as the second term is related to the first term and the fourth term is related to the third term.

उस विकल्प का चयन करें जो पांचवें पद से उसी प्रकार संबंधित है जैसे दूसरा पद पहले पद से संबंधित है और चौथा पद तीसरे पद से संबंधित है।

24 : 2 :: 81 : 3 :: 375 : ?

- (a) 7
(b) 9
(c) 15
~~(d) 5~~

75 : ?

125

5

$\times 3$

5^3

$$3N^3 : N$$

$24 \times 3 = 8$
 $81 \times 3 = 27$

Question

8. Select the option that is related to the fifth number in the same way as the second number is related to the first number and the fourth number is related to the third number.

उस विकल्प का चयन करें जो पांचवीं संख्या से उसी प्रकार संबंधित है जैसे दूसरी संख्या पहली संख्या से संबंधित है और चौथी संख्या तीसरी संख्या से संबंधित है।

$$625 : 5 :: 2560 : 8 :: 5000 : ?$$

(a) 9

(b) 12

✓ (c) 10

(d) 15

$$5N^3 : N$$

$$625 : 5 :: 25$$

$$2560 : 8 :: 64$$



QUESTION

9. Select the option that is related to the fifth number in the same way as the second number is related to the first number and the fourth number is related to the third number.

उस विकल्प का चयन करें जो पाँचवीं संख्या से उसी प्रकार संबंधित है जैसे दूसरी संख्या पहली संख्या से संबंधित है और चौथी संख्या तीसरी संख्या से संबंधित है।

3125 : 25 :: 1600 : 20 :: 675 : ?

(a) 18

(b) 10

✓ (c) 15

(d) 20

Handwritten notes and options:

3125 : 25 :: 1600 : 20 :: 675 : ?

Option (c) is marked correct with a checkmark.

Handwritten formula: $\frac{N^3}{5} : N$

Handwritten formula: $N^2 \left(\frac{N}{5} \right) : N$

Handwritten calculation for the first analogy:

3125 : 25 :: 625 : 5

Relationship: $N^2 \left(\frac{N}{5} \right)$

3125 $\div 5 = 625$

25 $\div 5 = 5$

Handwritten calculation for the second analogy:

1600 : 20 :: 400 : 2

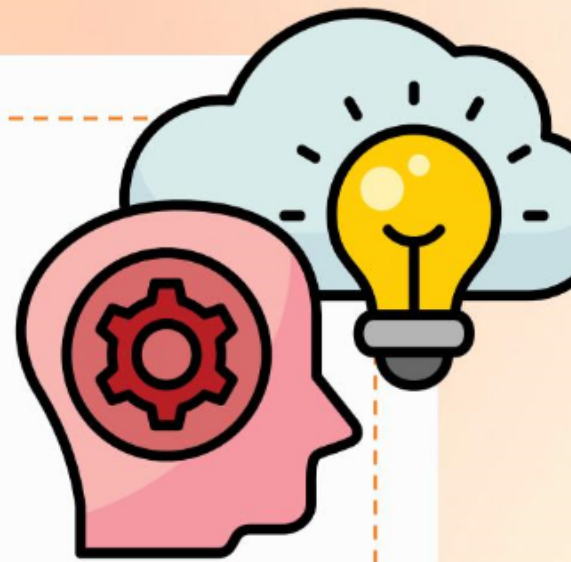
Relationship: $\times 4$

1600 $\div 4 = 400$

20 $\div 4 = 5$



Question



10. Select the option that is related to the fifth number in the same way as the second number is related to the first number and the fourth number is related to the third number.

उस विकल्प का चयन करें जो पाँचवीं संख्या से उसी प्रकार संबंधित है जैसे दूसरी संख्या पहली संख्या से संबंधित है और चौथी संख्या तीसरी संख्या से संबंधित है।

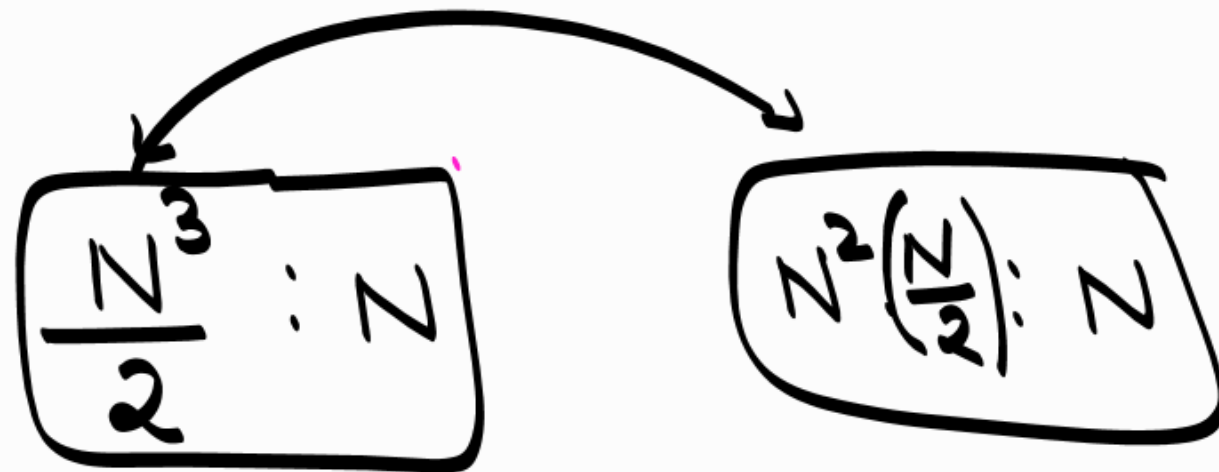
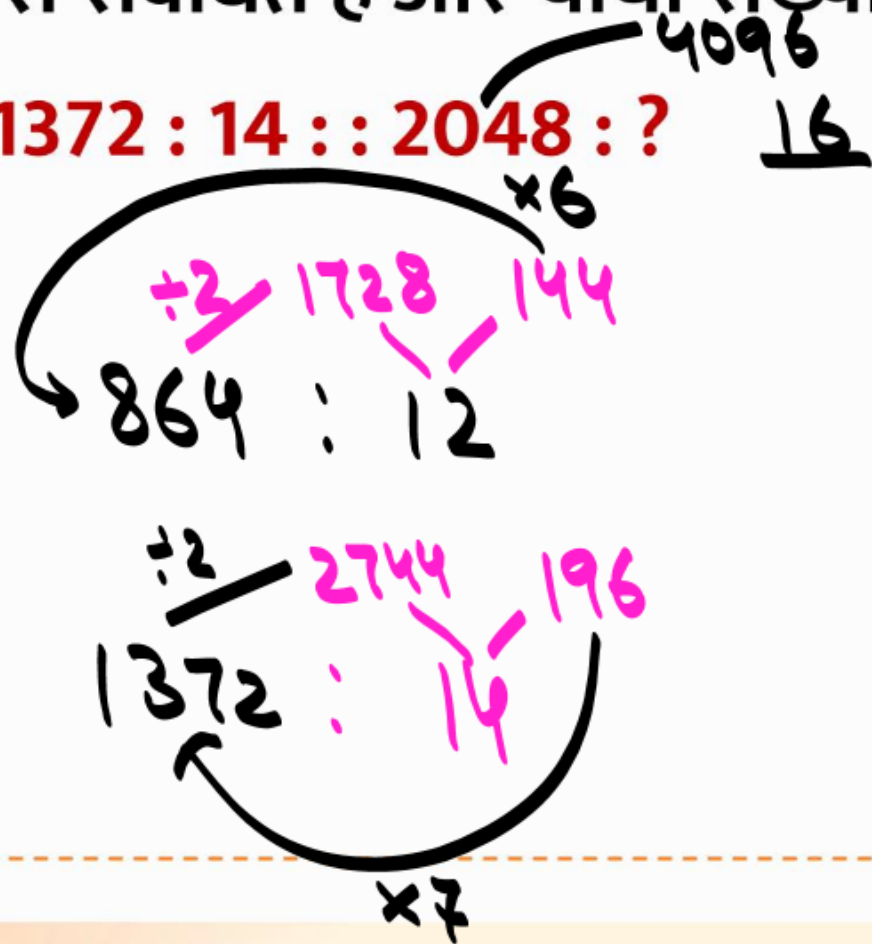
$$864 : 12 :: 1372 : 14 :: 2048 : ?$$

✓ (a) 16

(b) 12

(c) 18

(d) 14



Question

11. Select the option that is related to the third term in the same way as the second term is related to the first term and the sixth term is related to the fifth term.

उस विकल्प का चयन करें जो तीसरे पद से उसी प्रकार संबंधित है जैसे दूसरा पद पहले पद से संबंधित है और छठा पद पाँचवें पद से संबंधित है।

$$6 : 646 : 5 : ? :: 4 : 190$$

- ☒ (a) 373
- (b) 377
- (c) 337
- (d) 376

$$\begin{array}{c} 6 : 646 \\ \swarrow \quad \searrow \\ 36 \quad 216 \end{array} \xrightarrow{\times 3-2}$$

$$\begin{array}{c} 5 : \\ \swarrow \quad \searrow \\ 3 \quad 125 \end{array} \xrightarrow{\times 3-2}$$

$$375 - 2 = 373$$

$$\begin{array}{c} 4 : 190 \\ \swarrow \quad \searrow \\ 64 \quad 16 \end{array} \xrightarrow{\times 3-2}$$

$$N : 3N^3 - 2$$

$$N : KN^3 \pm P$$

Question

12. Select the option that is related to the third term in the same way as the second term is related to the first term and the sixth term is related to the fifth term.

उस विकल्प का चयन करें जो तीसरे पद से उसी प्रकार संबंधित है जैसे दूसरा पद पहले पद से संबंधित है और छठा पद पाँचवें पद से संबंधित है।

$$15 : 270 :: 21 : ? :: 18 : 378$$

(a) 520

✓ (b) 504

(c) 502

(d) 540

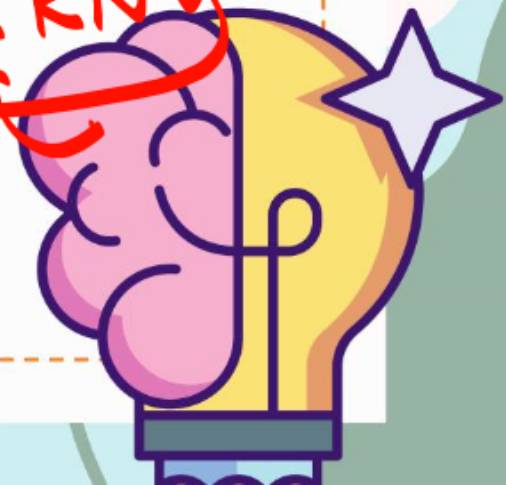
$$441 + 63 \\ = 504$$

$$\begin{array}{r} 225 \\ 15 : 270 \end{array} \quad \begin{array}{r} +45 \\ \hline \end{array}$$

$$\begin{array}{r} 324 \\ 18 : 378 \end{array} \quad \begin{array}{r} +54 \\ \hline \end{array}$$

$$N : N^2 + 3N$$

$$N : N^2 \pm K N$$



QUESTION

13. Select the option that is related to the fifth number in the same way as the second number is related to the first number and the fourth number is related to the third number.

उस विकल्प को चुनें जो पाँचवीं संख्या से उसी तरह संबंधित है जैसे दूसरी संख्या पहली संख्या से संबंधित है और चौथी संख्या तीसरी संख्या से संबंधित है।

$$5 : 140 :: 8 : 536 :: 6 : ?$$

(a) 243

(b) 233

✓ (c) 234

(d) 244

$$6 : 216 + 18 \\ 234$$

$$25 \swarrow 125 \searrow +15 \\ 5 : 140$$

$$64 \swarrow 512 \searrow +24 \\ 8 : 536$$

$$N : N^3 + 3N \quad \checkmark$$



Question



14. Select the option that is related to the third term in the same way as the second term is related to the first term and the sixth term is related to the fifth term.

उस विकल्प को चुनें जो तीसरे पद से उसी तरह संबंधित है जैसे दूसरा पद पहले पद से संबंधित है और छठा पद पांचवें पद से संबंधित है।

$$5 : 127 :: 9 : ? :: 7 : 247$$

(a) 470

(b) 417

☒ (c) 407

(d) 471

$$81 \times 5 + 2$$

$$405 + 2 = 407$$

$$\begin{array}{ccc} 25 & 125 & \times 5 + 2 \\ 5 & : & 127 \end{array}$$

$$\begin{array}{ccc} 49 & 343 & \times 5 + 2 \\ 7 & : & 247 \end{array}$$

$$N : 5N^2 + 2$$

$$N : KN^2 + p$$



Question

15. Select the option that is related to the fifth number in the same way as the second number is related to the first number and the fourth number is related to the third number.

उस विकल्प को चुनें जो पाँचवीं संख्या से उसी तरह संबंधित है जैसे दूसरी संख्या पहली संख्या से संबंधित है और चौथी संख्या तीसरी संख्या से संबंधित है।

$$7 : 47 :: 11 : 119 :: 3 : ?$$

Handwritten notes above the numbers: 49-2 above 47, 121-2 above 119, 9-2 above ?

☒ (a) 7

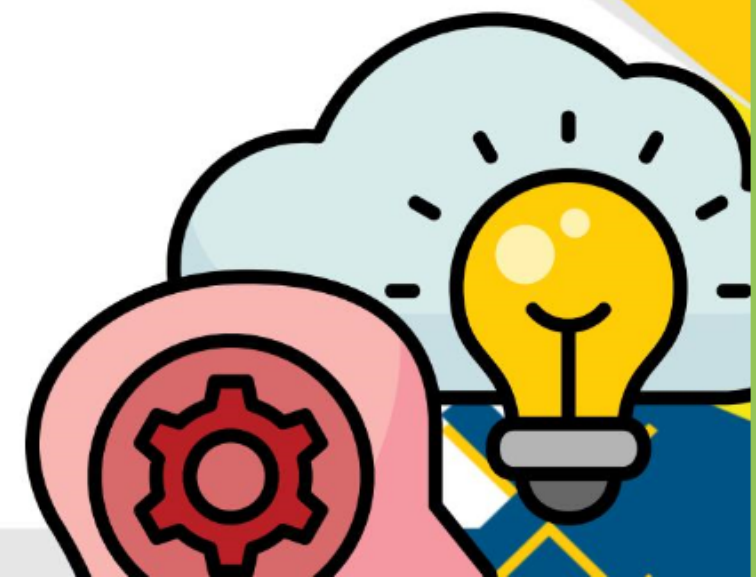
(b) 11

(c) 15

(d) 14

$$N : N^2 - 2$$

$$N : N^2 \pm p$$



Question

16. Select the option that is related to the fourth term in the same way as the first term is related to the second term and the fifth term is related to the sixth term

उस विकल्प का चयन करें जो चौथे पद से उसी प्रकार संबंधित है जैसे पहला पद दूसरे पद से संबंधित है और पांचवां पद छठे पद से संबंधित है

$$28 : 841 :: ? : 324 :: 2 : 9$$

(a) 7

(b) 19

☒ (c) 17

(d) 22

$$28 : 841$$

+1 29^2

$$2 : 9$$

+1 3^2

$$N : (N+1)^2$$

$$N : (N+P)^2$$

Question

17. Select the option that is related to the fourth term in the same way as the first term is related to the second term and the fifth term is related to the sixth term.

उस विकल्प का चयन करें जो चौथे पद से उसी प्रकार संबंधित है जैसे पहला पद दूसरे पद से संबंधित है और पांचवां पद छठे पद से संबंधित है।

$$22 : 676 :: ? : 361 :: 2 : 36$$

(a) 18 (b) 15
(c) 13 (d) 17

$$N : (N+4)^2$$

$$N : (N \pm K)^2$$



Question

18. Select the option that is related to the third term in the same way as the second term is related to the first term and the sixth term is related to the fifth term.

उस विकल्प का चयन करें जो तीसरे पद से उसी प्रकार संबंधित है जैसे दूसरा पद पहले पद से संबंधित है और छठा पद पांचवें पद से संबंधित है।

$$7 : 51 :: 12 : ? :: 14 : 198$$

Handwritten notes: +2 above 7 and 14; 144+2=146 below 12

☒ (a) 146

(b) 144

(c) 141

(d) 148

$$N : N^2 + 2$$



Question

19. Select the option that is related to the fifth number in the same way as the second number is related to the first number and the fourth number is related to the third number.

उस विकल्प का चयन करें जो पांचवीं संख्या से उसी प्रकार संबंधित है जैसे दूसरी संख्या पहली संख्या से संबंधित है और चौथी संख्या तीसरी संख्या से संबंधित है।

$$17 : 189 :: 13 : 69 :: 18 : ?$$

(a) 242

(b) 241

(c) 214

✓ (d) 224

$$18^2 = 324 - 100 \\ \underline{224}$$

$$\begin{array}{r} 289 \\ \diagup \quad \diagdown \\ 17 : 189 \end{array}$$

$$\begin{array}{r} 169 \\ \diagup \quad \diagdown \\ 13 : 69 \end{array}$$

$$N : N^2 - 100$$



Question

XXX

20. Select the option that is related to the fifth number in the same way as the second number is related to the first number and the fourth number is related to the third number.

उस विकल्प का चयन करें जो पाँचवीं संख्या से उसी प्रकार संबंधित है जैसे दूसरी संख्या पहली संख्या से संबंधित है और चौथी संख्या तीसरी संख्या से संबंधित है।

$$9 : 79 :: 11 : 119 :: 7 : ?$$

Handwritten notes above the ratios: 9^2-2 above 79, 11^2-2 above 119, and $49-2$ above the question mark. Below the question mark is the handwritten number 47.

✓ (a) 47

(b) 41

(c) 49

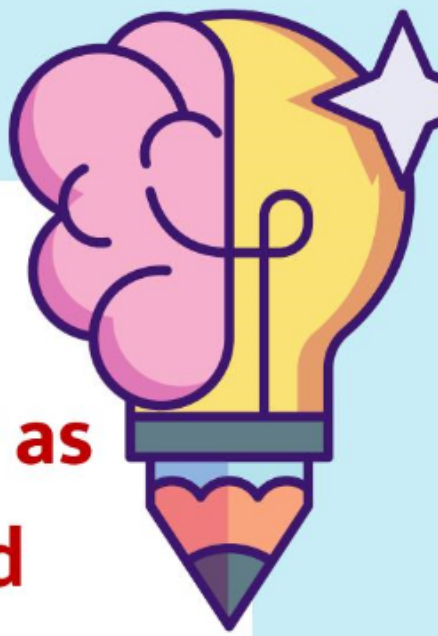
(d) 51

$$N : N^2 - 2$$

XXX



Question



21. Select the option that is related to the fourth term in the same way as the first term is related to the second term and the fifth term is related to the sixth term.

उस विकल्प का चयन करें जो चौथे पद से उसी प्रकार संबंधित है जैसे पहला पद दूसरे पद से संबंधित है और पाँचवाँ पद छठे पद से संबंधित है।

$$\overset{13^2}{169} : 14 :: ? : 16 :: \overset{15^2}{225} : 18$$

✓ (a) 225

(b) 205

(c) 230

(d) 125

$$(N-1)^2 : N$$

Question

22. Select the option that is related to the fifth number in the same way as the second number is related to the first number and the fourth number is related to the third number.

उस विकल्प का चयन करें जो पाँचवीं संख्या से उसी प्रकार संबंधित है जैसे दूसरी संख्या पहली संख्या से संबंधित है और चौथी संख्या तीसरी संख्या से संबंधित है।

7 : 35 :: 21 : 399 :: 4 : ?

- ✓ (a) 8
- (b) 20
- (c) 12
- (d) 24

$$N : (N-1)^2 - 1$$

$$7 : 35 \\ 6^2 - 1$$

$$21 : 399 \\ 20^2 - 1$$

$$4 : \\ 3^2 - 1 \\ = 8$$

Question

23. Select the option that is related to the fifth term in the same way as the second term is related to the first term and the fourth term is related to the third term.

उस विकल्प का चयन करें जो पांचवें पद से उसी प्रकार संबंधित है जैसे दूसरा पद पहले पद से संबंधित है और चौथा पद तीसरे पद से संबंधित है।

$$121 : 10 :: 256 : 15 :: 441 : ?$$

(a) 21

(b) 19

(c) 17

☒ (d) 20

$$N^2 : (N-1)$$



QUESTION

24. Select the option that is related to the third term in the same way as the second term is related to the first term and the sixth term is related to the fifth term.

उस विकल्प का चयन करें जो तीसरे पद से उसी प्रकार संबंधित है जैसे दूसरा पद पहले पद से संबंधित है और छठा पद पांचवें पद से संबंधित है।

$$6 : 136 :: 8 : ? :: 12 : 568$$

(a) 288

(b) 244

(c) 284

✓ (d) 248

$$\begin{array}{ccc} 36 & 216 & -80 \\ \swarrow & \searrow & \\ 6 : 136 & & \end{array}$$

$\times 4 - 8$

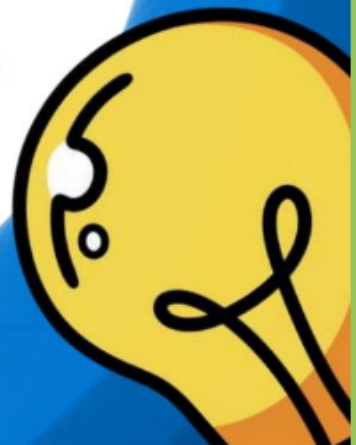
$$\begin{array}{ccc} 144 & 1728 & \\ \swarrow & \searrow & \\ 12 : 568 & & \end{array}$$

$\times 4 - 8$

$$N : 4N^2 - 8$$

$$N : KN^2 \pm P$$

माना



Question

25. Select the option that is related to the fifth number in the same way as the second number is related to the first number and the fourth number is related to the third number.

उस विकल्प का चयन करें जो पांचवें नंबर से उसी प्रकार संबंधित है जैसे दूसरा नंबर पहले नंबर से संबंधित है और चौथा नंबर तीसरे नंबर से संबंधित है।

$$\begin{array}{ccc} \times 2 & \times 9 & \times 12 \\ 98 : 7 :: 162 : 9 :: 242 : ? \end{array}$$

(a) 12

(b) 14

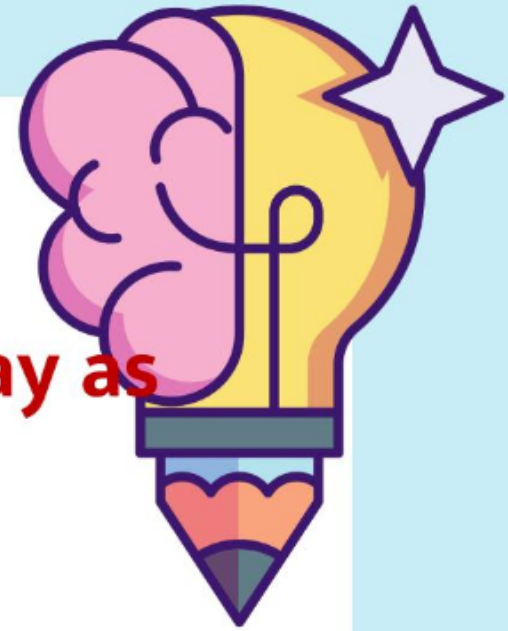
✓ (c) 11

(d) 13

$$2N^2 : N$$



Question



26. Select the option that is related to the fifth term in the same way as the second term is related to the first term and the fourth term is related to the third term.

उस विकल्प का चयन करें जो पांचवें पद से उसी प्रकार संबंधित है जैसे दूसरा पद पहले पद से संबंधित है और चौथा पद तीसरे पद से संबंधित है।

$$132 : 10 :: 42 : 5 :: 272 : ? : 15$$

Handwritten notes above the ratios: $11^2 + 11$, $6^2 + 6$, $17^2 + 17$, $12^2 - 12$, $7^2 - 7$, $16^2 + 16$.

(a) 15

(b) 16

(c) 13

(d) 14

Handwritten analysis of the first ratio: $132 : 10$.
 $11^2 < 11$ (with a green arrow pointing to 132)
 $12^2 - 12$ (with a green arrow pointing to 10)
 11×12 (with a blue arrow pointing to 132)

Handwritten options in a circle, with a red checkmark next to the third option and a red cross next to the first two:

- ~~$(N+1)^2 + (N+1) : N$~~
- ~~$(N+2)^2 - (N+2) : N$~~
- $(N+1)(N+2) : N$

The third option is circled in red and simplified to: $N^2 + 3N + 2 : N$

Question

27. Select the option that is related to the fifth number in the same way as the second number is related to the first number and the fourth number is related to the third number.

उस विकल्प का चयन करें जो पाँचवीं संख्या से उसी प्रकार संबंधित है जैसे दूसरी संख्या पहली संख्या से संबंधित है और चौथी संख्या तीसरी संख्या से संबंधित है।

$$192 : 24 :: 48 : 12 :: 432 : ?$$

(a) 36

(b) 32

(c) 48

(d) 42

$$N\left(\frac{N}{3}\right) : N$$

$$\begin{array}{l} \div 3 \quad 576 \\ 192 : 24 \end{array}$$

$$\begin{array}{l} \div 3 \quad 144 \\ 48 : 12 \end{array}$$

$$\begin{array}{l} 1296 \\ \div 3 \quad \div 3 \\ 432 : 36 \end{array}$$

$$\frac{N^2}{3} : N$$



Question

28. Select the option that is related to the fifth term in the same way as the second term is related to the first term and the fourth term is related to the third term.

उस विकल्प का चयन करें जो पांचवें पद से उसी प्रकार संबंधित है जैसे दूसरा पद पहले पद से संबंधित है और चौथा पद तीसरे पद से संबंधित है।

$$32 : 8 :: 72 : 12 :: 128 : ?$$

Handwritten annotations: $\times 4$ above 32, $\times 6$ above 72, $\times 16$ above 128, 64 above (a), 144 below 72, 256 below 128, and 16 to the right of the question mark.

(a) 14

(b) 15

(c) 18

(d) 16

$$\left(\frac{N}{2}\right)N : N$$

$$\frac{N^2}{2} : N$$

QUESTION

29. Select the option that is related to the fifth number in the same way as the second number is related to the first number and the fourth number is related to the third number.

उस विकल्प का चयन करें जो पाँचवीं संख्या से उसी प्रकार संबंधित है जैसे दूसरी संख्या पहली संख्या से संबंधित है और चौथी संख्या तीसरी संख्या से संबंधित है।

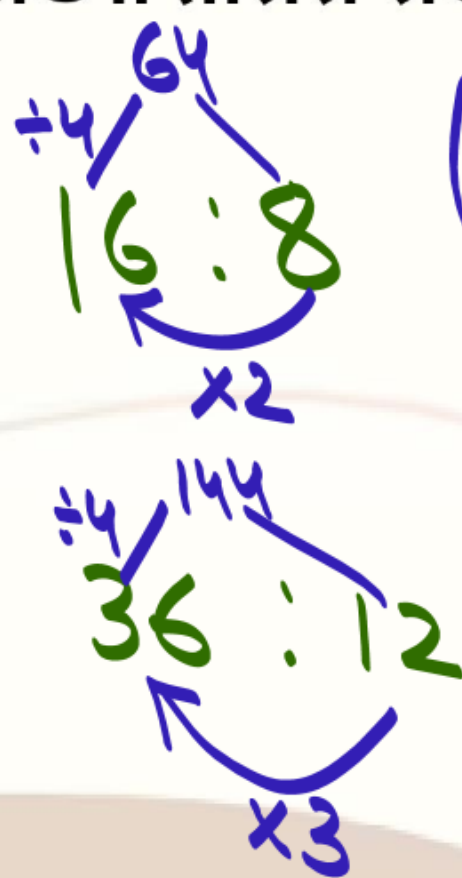
$$16 : 8 :: 36 : 12 :: 64 : ?$$

(a) 16

(b) 24

(c) 20

(d) 18



$$N(\frac{N}{4}) : N$$

$$\frac{N^2}{4} : N$$

$$64 :$$



Question

30. Select the option that is related to the fifth number in the same way as the second number is related to the first number and the fourth number is related to the third number.

उस विकल्प का चयन करें जो पाँचवीं संख्या से उसी प्रकार संबंधित है जैसे दूसरी संख्या पहली संख्या से संबंधित है और चौथी संख्या तीसरी संख्या से संबंधित है।

$$2 : 9 :: 6 : 121 :: 5 : ? \quad 9^2 = 81$$

- (a) 81 (b) 84
(c) 64 (d) 72

$$N : (KN \pm P)^2$$

$$N : (2N - 1)^2$$

QUESTION

31. Select the option that is related to the fourth term in the same way as the first term is related to the second term and the fifth term is related to the sixth term

उस विकल्प का चयन करें जो चौथे पद से उसी प्रकार संबंधित है जैसे पहला पद दूसरे पद से संबंधित है और पाँचवाँ पद छठे पद से संबंधित है।

$$64 : 320 :: ? : 70 :: 22 : 110$$

(Handwritten annotations: $\times 5$ above 64, $\times 5$ above 320, $\times 5$ above 22, and $\times 5$ below the colon between 70 and 110)

☒ (a) 14

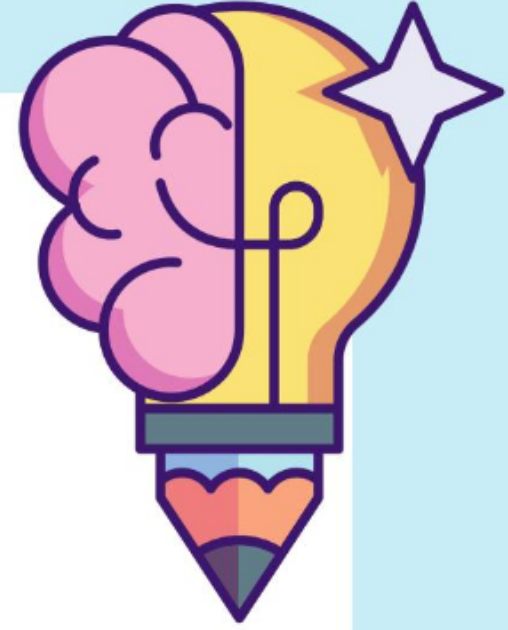
(b) 8

(c) 17

(d) 12



Question



32. Select the option that is related to the fourth term in the same way as the first term is related to the second term and the fifth term is related to the sixth term.

उस विकल्प का चयन करें जो चौथे पद से उसी प्रकार संबंधित है जैसे पहला पद दूसरे पद से संबंधित है और पांचवां पद छठे पद से संबंधित है।

$$9 : 126 :: ? : 238 :: 21 : 294$$

Handwritten annotations: A bracket under the first two terms (9:126) with 'x14' below it. A bracket under the last two terms (21:294) with 'x14' below it. A handwritten '17' is written above the question mark.

$$N : 14N$$

(a) 22

(b) 28

✓ (c) 17

(d) 18

$$9 : 126$$

Handwritten annotation: A bracket under the terms with 'x14' below it.

$$21 : 294$$

Handwritten annotation: A bracket under the terms with 'x14' below it.

Question

33. Select the option that is related to the fifth number in the same way as the second number is related to the first number and the fourth number is related to the third number.

उस विकल्प का चयन करें जो पांचवीं संख्या से उसी प्रकार संबंधित है जैसे दूसरी संख्या पहली संख्या से संबंधित है और चौथी संख्या तीसरी संख्या से संबंधित है।

$$\begin{array}{ccc} \times 3 & \times 3 & \times 3 \\ 7 : 21 :: 14 : 42 :: 18 : ? \end{array}$$

(a) 57

✓ (b) 54

(c) 63

(d) 72

$$N : 3N$$



Question

34. Select the option that is related to the fifth number in the same way as the second number is related to the first number and the fourth number is related to the third number.

उस विकल्प का चयन करें जो पांचवीं संख्या से उसी प्रकार संबंधित है जैसे दूसरी संख्या पहली संख्या से संबंधित है और चौथी संख्या तीसरी संख्या से संबंधित है।

6 : 16 :: 10 : 28 :: 3 : ?

(a) 14

(b) 6

(c) 12

~~(d) 7~~

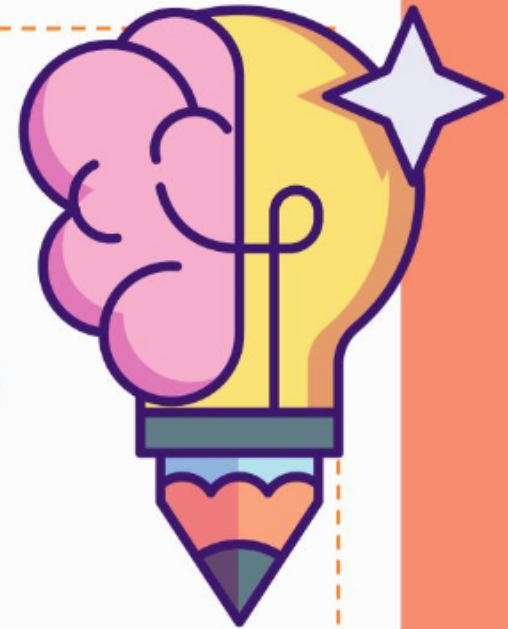
$$\begin{array}{c} \times 2 + 4 \\ 6 : 16 \\ \times 3 - 2 \end{array}$$

$$\begin{array}{c} \times 2 + 8 \\ 10 : 28 \\ \times 3 - 2 \end{array}$$

3 :

$$N : KN \neq P \checkmark$$

Question



35. Select the option that is related to the fifth number in the same way as the second number is related to the first number and the fourth number is related to the third number.

उस विकल्प का चयन करें जो पाँचवीं संख्या से उसी प्रकार संबंधित है जैसे दूसरी संख्या पहली संख्या से संबंधित है और चौथी संख्या तीसरी संख्या से संबंधित है।

$$6 : 22 :: 17 : 66 :: 4 : ?$$

$$\begin{matrix} \times 4 - 2 & \times 4 - 2 & \times 4 - 2 \\ (a) 18 \end{matrix}$$

☒ (b) 14

(c) 12

(d) 10

$$N : 4N - 2$$

$$N : KN \pm p$$

QUESTION

36. Select the option that is related to the fourth term in the same way as the first term is related to the second term and the fifth term is related to the sixth term.

उस विकल्प का चयन करें जो चौथे पद से उसी प्रकार संबंधित है जैसे पहला पद दूसरे पद से संबंधित है और पाँचवाँ पद छठे पद से संबंधित है।

$$4 : 33 :: ? : 109 :: 8 : 257$$

(a) 9

(b) 7

(c) 5

☒ (d) 6

$$\begin{array}{l} 16 \quad 64 \\ \swarrow \quad \searrow \\ 4 : 33 \end{array} \quad \begin{array}{l} \div 2 + 1 \end{array}$$

$$\begin{array}{l} 64 \quad 512 \\ \swarrow \quad \searrow \\ 8 : 257 \end{array} \quad \begin{array}{l} \div 2 + 1 \\ 16^2 + 1 \end{array}$$

$$N : \frac{N^3}{2} + 1$$

$$\begin{array}{l} 216 \\ \swarrow \quad \searrow \\ 6 : 109 \end{array} \quad \begin{array}{l} 108 + 1 \end{array}$$

$$N : \frac{N^3}{3} + 1$$



QUESTION

37. Select the option that is related to the fifth number in the same way as the second number is related to the first number and the fourth number is related to the third number.

उस विकल्प का चयन करें जो पाँचवीं संख्या से उसी प्रकार संबंधित है जैसे दूसरी संख्या पहली संख्या से संबंधित है और चौथी संख्या तीसरी संख्या से संबंधित है।

$$14 : 54 :: 21 : 82 :: 5 : ?$$

✓ (a) 18

(b) 15

(c) 19

(d) 24

$$N : 4N - 2$$

$$14 : 54 \\ \times 4 - 2$$

$$21 : 82 \\ \times 4 - 2$$

$$5 : 18 \\ \times 4 - 2$$



Question

38. Select the option that is related to the fifth number in the same way as the second number is related to the first number and the fourth number is related to the third number.

उस विकल्प का चयन करें जो पाँचवीं संख्या से उसी प्रकार संबंधित है जैसे दूसरी संख्या पहली संख्या से संबंधित है और चौथी संख्या तीसरी संख्या से संबंधित है।

$$\begin{array}{ccc} \times 2 - 4 & \times 2 - 4 & \times 2 - 4 \\ 19 : 34 :: \underline{5} : 6 :: 27 : ? \end{array}$$

✓ (a) 50

(b) 63

(c) 52

(d) 67

$$N : 2N - 4$$



Question

39. Select the option that is related to the third term in the same way as the second term is related to the first term and the sixth term is related to the fifth term.

उस विकल्प का चयन करें जो तीसरे पद से उसी प्रकार संबंधित है जैसे दूसरा पद पहले पद से संबंधित है और छठा पद पाँचवें पद से संबंधित है।

$$22 : 52 :: 17 : ? :: 42 : 92$$

(a) 34

(b) 48

✓ (c) 42

(d) 44

$$\begin{array}{l} \times 3 - 14 \\ 22 : 52 \\ \times 2 + 8 \end{array}$$

$$\begin{array}{l} \times 2 + 8 \\ 42 : 92 \\ N : 2N + 8 \end{array}$$

$$\begin{array}{l} \times 2 + 8 \\ 17 : ? \\ \times 2 \end{array}$$



THANK YOU



ANSWER KEY

1	B	2	A	3	A	4	C	5	B
6	A	7	D	8	C	9	C	10	A
11	A	12	B	13	C	14	C	15	A
16	C	17	B	18	A	19	D	20	A
21	A	22	A	23	D	24	D	25	C
26	A	27	A	28	D	29	A	30	A
31	A	32	C	33	B	34	D	35	B
36	D	37	A	38	A	39	C		

