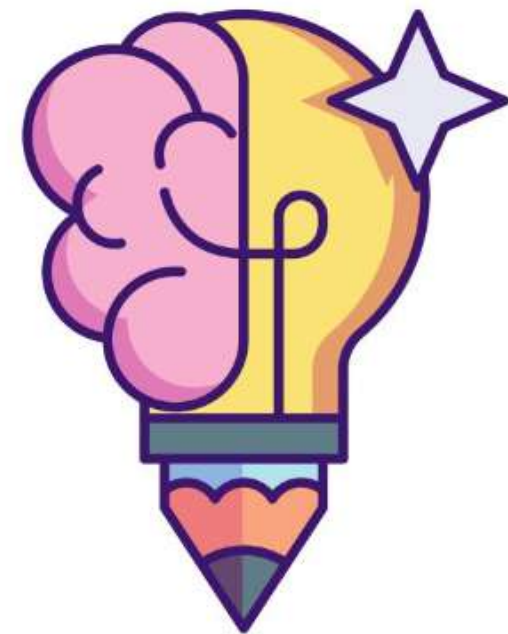
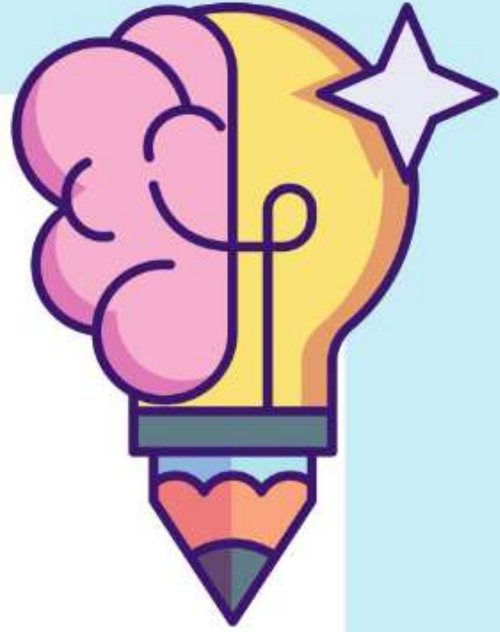




Letter To Number Coding



Question



Q1. In a certain code language, 'RAHUL' is coded as '18-1-8-21-12', 'TIME' is coded as '20-9-13-5'. What is the code for 'COMPLEX' in that code language?

एक निश्चित कोड भाषा में, 'RAHUL' को '18-1-8-21-12' के रूप में कोडित किया गया है, 'TIME' को '20-9-13-5' के रूप में कोडित किया गया है। उस कूट भाषा में 'COMPLEX' का कूट क्या है?

- ✓ (a) 3-15-13-16-12-5-24
- (b) 24-15-13-16-5-12-24
- (c) 24-12-12-16-5-12-24
- (d) 24-5-12-16-13-15-3

R A H U L
↓ ↓ ↓ ↓ ↓
18 - 1 - 8 - 21 - 12

3-15-13-16-12-5-24

Question

Q2. In a certain code language, 'SILENT' is coded as '8181522137', 'FLIGHT' is coded as '21151820197'. What is the code for 'DESERT' in that code language?

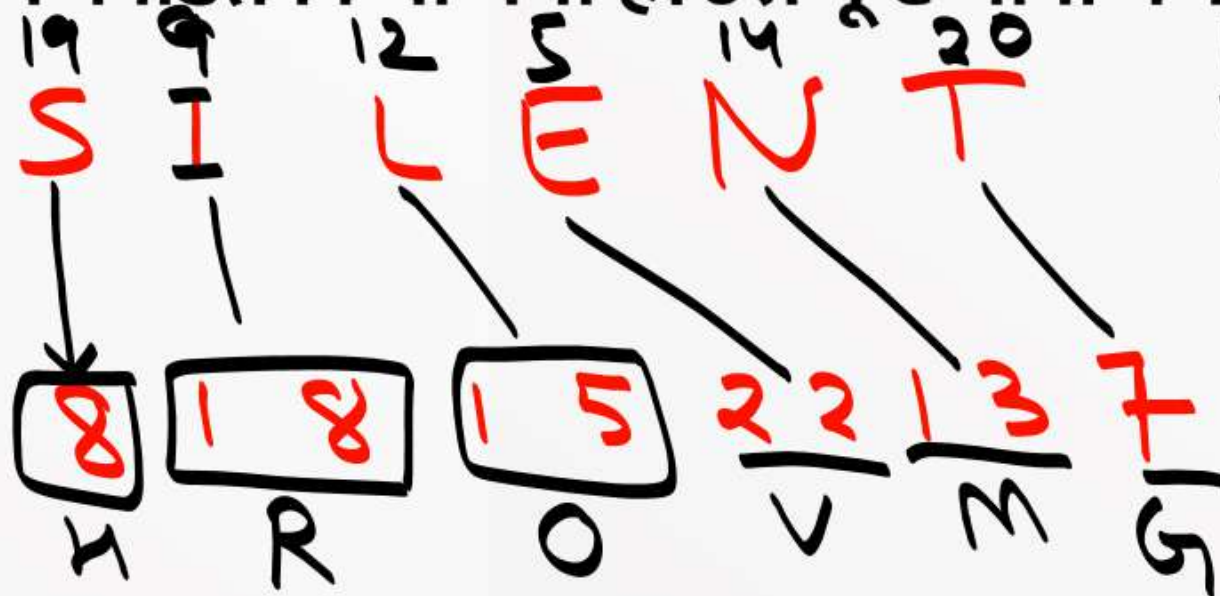
एक निश्चित कोड भाषा में, 'SILENT' को '8181522137' के रूप में कोडित किया गया है, 'FLIGHT' को '21151820197' के रूप में कोडित किया गया है। उस कूट भाषा में 'DESERT' का कूट क्या है?

(a) 451951820

✓ (b) 2322182297

(c) 222322897

(d) 238222279

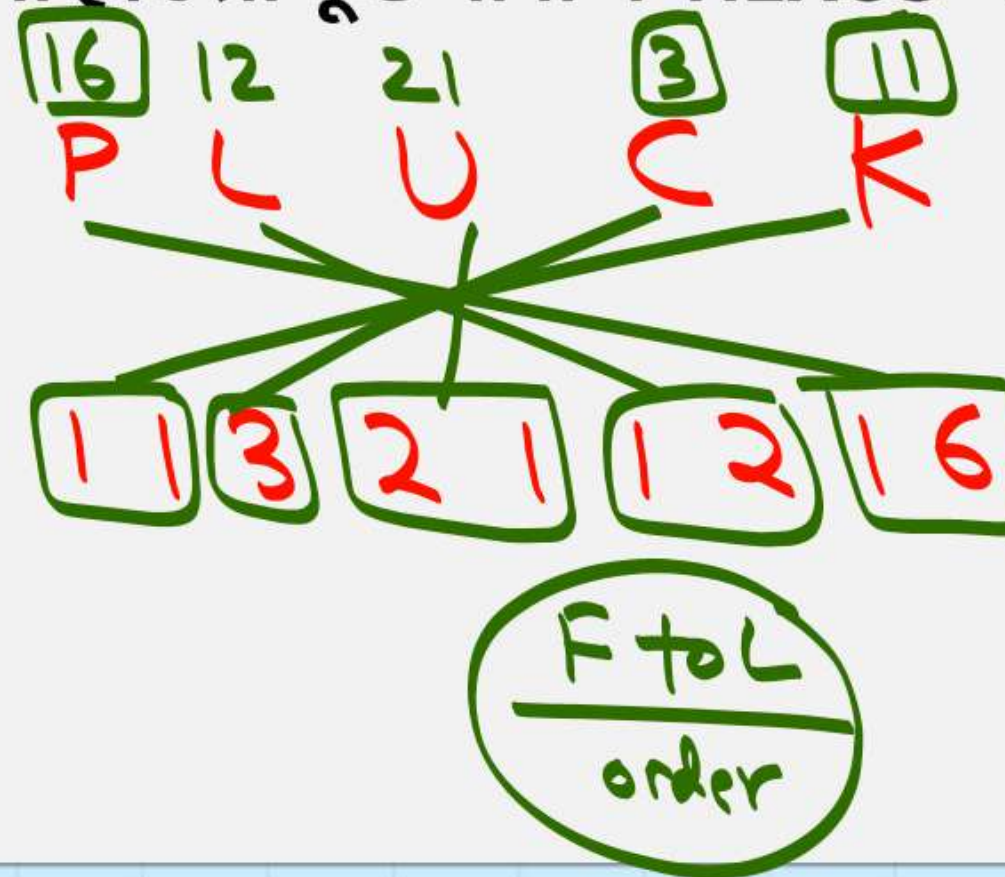


Question

Q3. In a certain code language, 'PLUCK' is coded as '113211216' and 'ULTRA' is coded as '118201221'. What is the code for 'NEXUS'?

एक निश्चित कूट भाषा में 'PLUCK' को '113211216' और 'ULTRA' को '118201221' के रूप में कूटबद्ध किया गया है। उसी कूट भाषा में 'NEXUS' का कूट क्या होगा?

- ✓ (a) 192124514
- ~~(b) 192421514~~
- ~~(c) 145242119~~
- ~~(d) 13223619~~



Question

✓ digit sum

Q4. In a certain code language, 'SOLUTION' is coded as '16332965' and 'YEARBOOK' is coded as '75192662'. What is the code for 'CHILDREN'?

एक निश्चित कूट भाषा में 'SOLUTION' को '16332965' और 'YEARBOOK' को '75192662' के रूप में कूटबद्ध किया गया है। उसी कूट भाषा में 'CHILDREN' का कूट क्या होगा?

$F + 10 F$
digit sum

(a) 389124951

(b) 389159547

✓ (c) 38934955

(d) 98334559

S O L U T I O N
↓ ↓ ↓ ↓ ↓ ↓ ↓
1 6 3 3 2 9 6 5

19 → 10 → 1

12 4 18 5 14
1 1 1 1
3 8 9 3 4 9 5 5



QUESTION

Q5. In a certain code language, 'TRACTION' is coded as '7912473413' and 'NOTATION' is coded as '1347173413'. What is the code for 'WILDFIRE'?

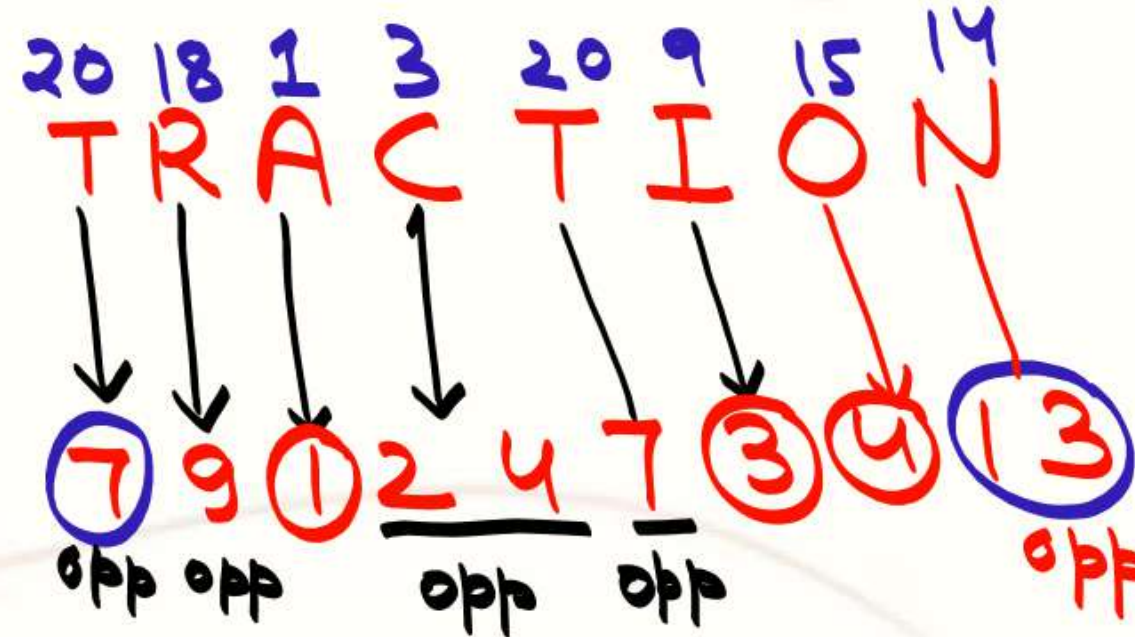
एक निश्चित कूट भाषा में 'TRACTION' को '7912473413' तथा 'NOTATION' को '1347173413' के रूप में कोडित किया गया है। उसी कूट भाषा में 'WILDFIRE' का कूट क्या होगा?

✓ (a) 431523213921

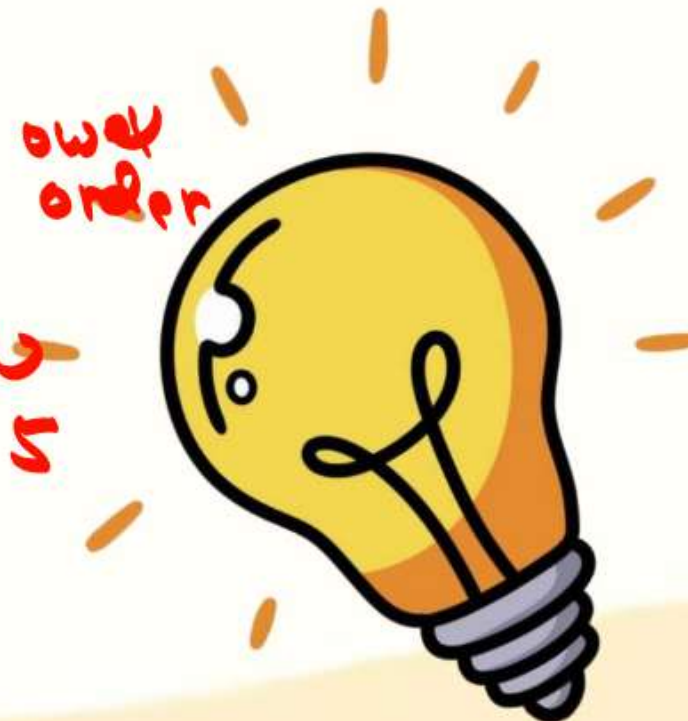
~~(b) 239156224351~~

~~(c) 431532129322~~

~~(d) 341532219322~~



Vowel → Vowel order → A E I O U
 Conso → opp.



Question

Q6. In a certain code language, 'EQUALITY' is coded as '22832631827' and 'FESTIVAL' is coded as '2122102184263'. What is the code for 'OPTIONAL'?

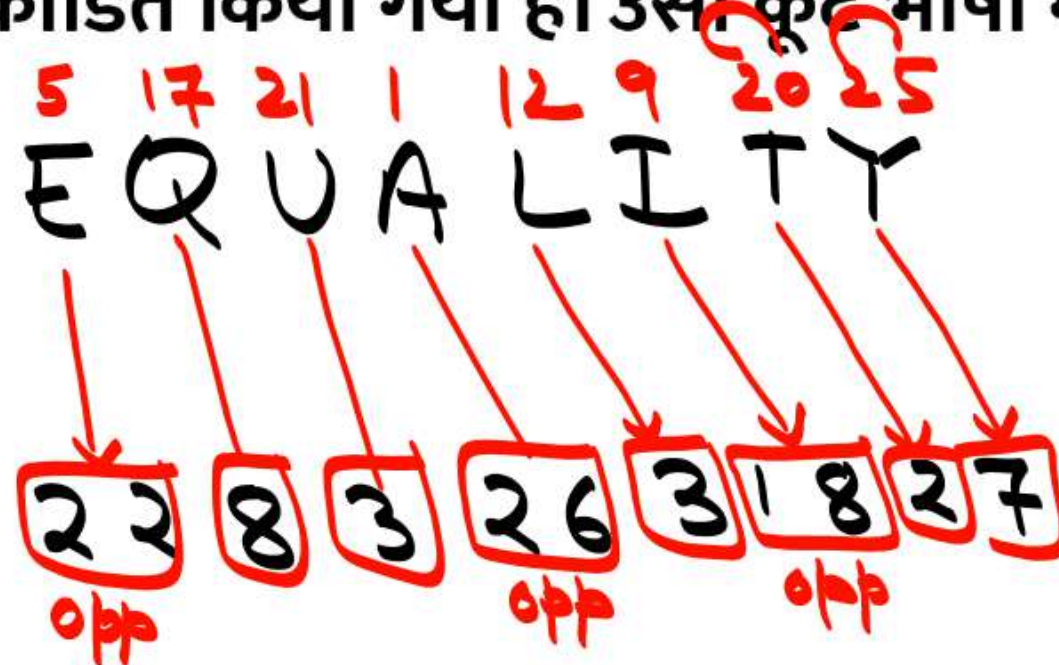
एक निश्चित कूट भाषा में 'EQUALITY' को '22832631827' तथा 'FESTIVAL' को '2122102184263' के रूप में कोडित किया गया है। उसी कूट भाषा में 'OPTIONAL' का कूट क्या होगा?

(a) 1516209142612

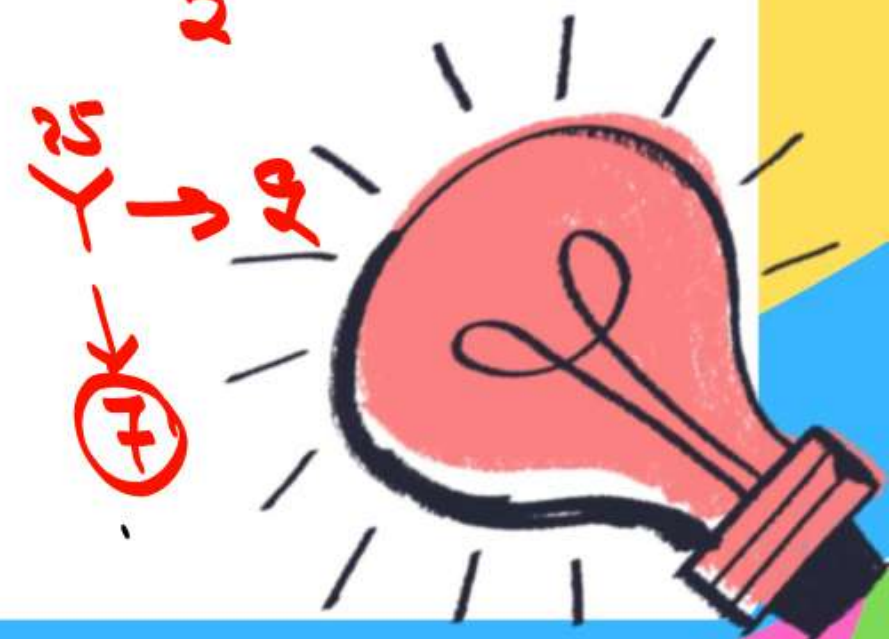
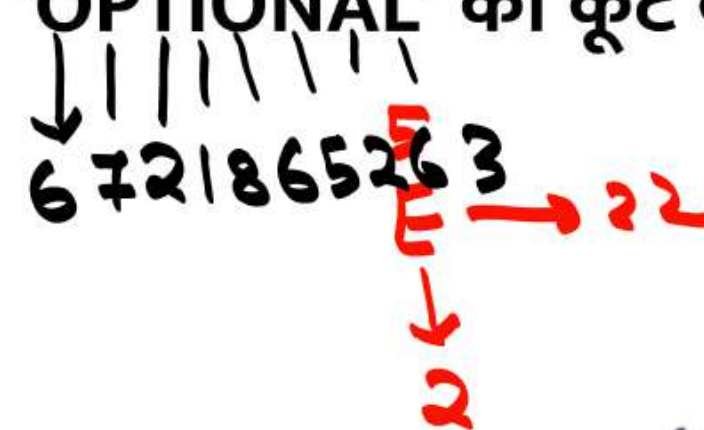
✓ (b) 6721865263

(c) 3151520679

(d) 6718652632



Single digit → opp
double → digit sum



Question

Q7. In a certain code language, 'SALE' is coded as '2025151', 'FISH' is coded as '77224'. What is the code for 'HEAR'?

एक निश्चित कूट भाषा में 'SALE' को '2025151' तथा 'FISH' को '77224' के रूप में कोडित किया गया है। उस कूट भाषा में 'HEAR' का कूट क्या होगा?

(a) 85118

(b) 18511

✓ (c) 93414

(d) 93144

S	A	L	E
19	1	12	5
+1	-2	+3	-4
20	25	15	1

F to F
series

H	E	A	R
8	5	1	18
+1	-2	+3	-4
9	3	4	14

65 → 8
12 → 14

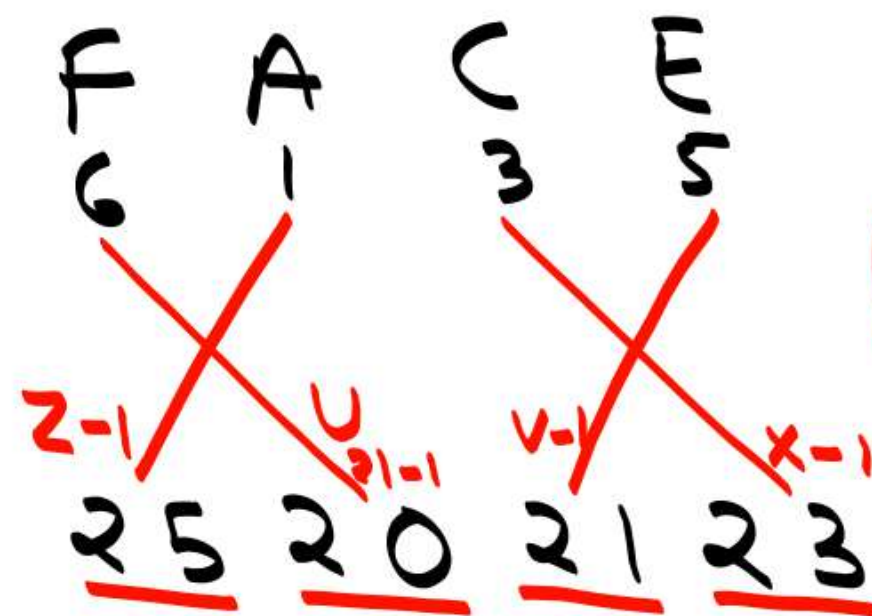


Question

Q8. In a certain code language, 'FACE' is coded as '25202123', 'BANK' is coded as '25241512'. What is the code for 'LIFE'?

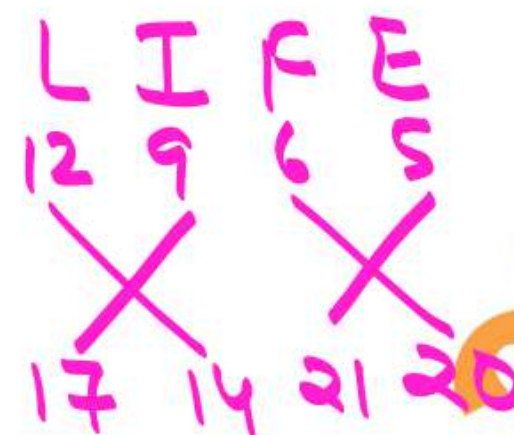
एक निश्चित कूट भाषा में 'FACE' को '25202123' तथा 'BANK' को '25241512' के रूप में कोडित किया गया है। उस कूट भाषा में 'LIFE' का कूट क्या होगा?

- ✓ (a) 17 14 21 20
- (b) 14 17 21 20
- (c) 17 14 20 21
- (d) 12 18 22 21



Sum → 26

Cross
Opp - 1



24 26 25
22 Constant Sum



Question

Q9. In a certain code language, 'CAME' is coded as '61265', 'RACK' is coded as '361622'. What is the code for 'RICO'?

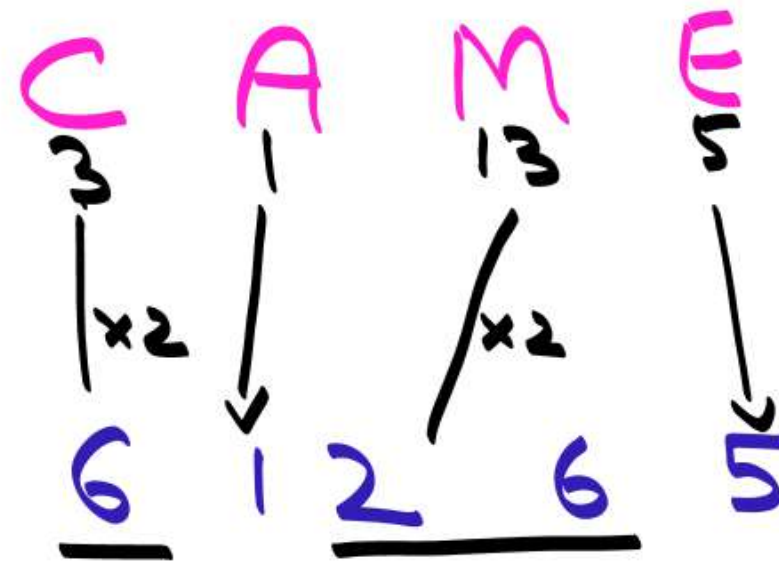
एक निश्चित कूट भाषा में 'CAME' को '61265' तथा 'RACK' को '361622' के रूप में कोडित किया गया है। उस कूट भाषा में 'RICO' का कूट क्या होगा?

(a) 366159

(b) 992415

✓ (c) 369615

(d) 189315



Vowel \rightarrow Same
Conso $\rightarrow \times 2$



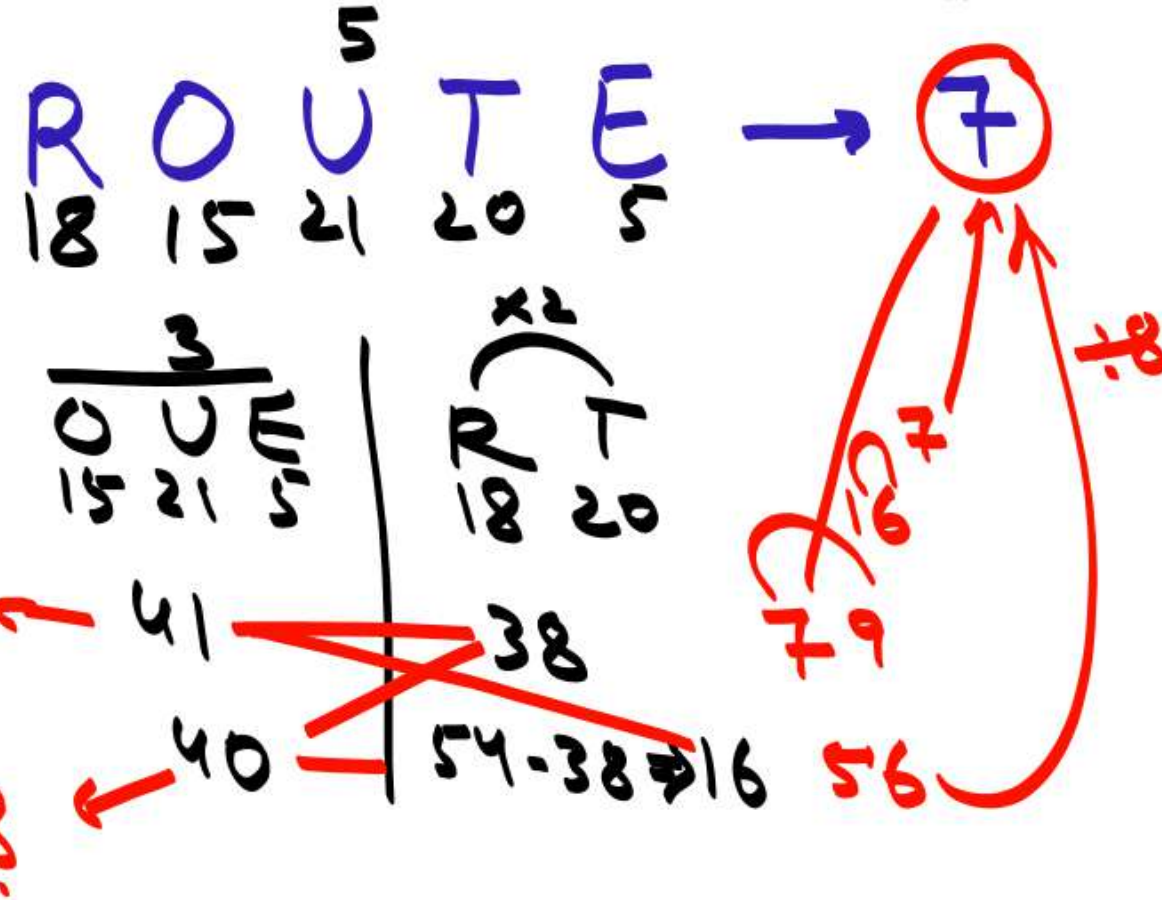
Question

Q10. In a certain code language, 'ROUTE' is coded as '7', 'SHARE' is coded as '6'. What is the code for 'TABLE' in that code language?

एक निश्चित कोड भाषा में, 'ROUTE' को '7' के रूप में कोडित किया गया है, 'SHARE' को '6' के रूप में कोडित किया गया है। उस कूट भाषा में 'TABLE' के लिए कूट क्या है?

digit + sum
↓
Sum

- (a) 4
- (b) 5
- (c) 2
- (d) 7

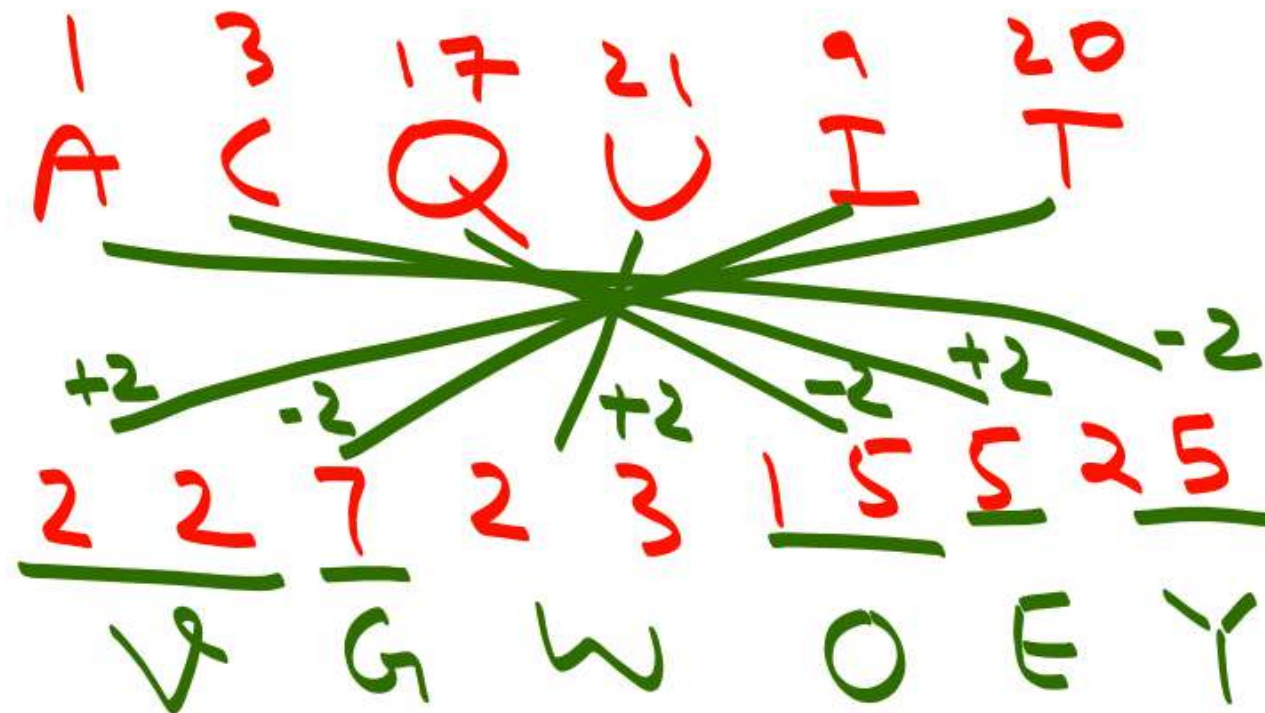


QUESTION

Q11. In a certain code language, 'ACQUIT' is coded as '2272315525', 'ACCEPT' is coded as '221471525'. What is the code for 'AUTHOR'?

एक निश्चित कूट भाषा में 'ACQUIT' को '2272315525' तथा 'ACCEPT' को '221471525' के रूप में कोडित किया गया है। उसी कूट भाषा में 'AUTHOR' का कूट क्या होगा?

- (a) 201310182325
- (b) 1815820211
- (c) 26272081518
- (d) 201310232522



Full
Alternate
+2, -2



AUTHOR
201310182325

Question



Q12. In a certain code language, 'RESULT' is coded as '541557633660', 'REPORT' is coded as '541548455460'. What is the code for 'ACTION'?

एक निश्चित कूट भाषा में 'RESULT' को '541557633660' तथा 'REPORT' को '541548455460' के रूप में कोडित किया गया है। उसी कूट भाषा में 'ACTION' का कूट क्या होगा?

(a) 392091514

✓ (b) 3960274542

(c) 4260392745

(d) 1234567892

R	E	S	U	L	T	
18	5	19	21	12	20	
x3	x3	x3	x3	x3	x3	
<u>54</u>	<u>15</u>	<u>57</u>	<u>63</u>	<u>33</u>	<u>66</u>	<u>0</u>

3960274542

Question

Q13. In a certain code language, 'UNABLE' is coded as '613262125', 'RANDOM' is coded as '9261341513'. What is the code for 'TARGET'?

एक निश्चित कूट भाषा में 'UNABLE' को '613262125' तथा 'RANDOM' को '9261341513' के रूप में कोडित किया गया है। उसी कूट भाषा में 'TARGET' का कूट क्या होगा?

- ☒ (a) 72697520
- (b) 201875120
- (c) 20756893
- (d) 27697502

Handwritten analysis for 'UNABLE':

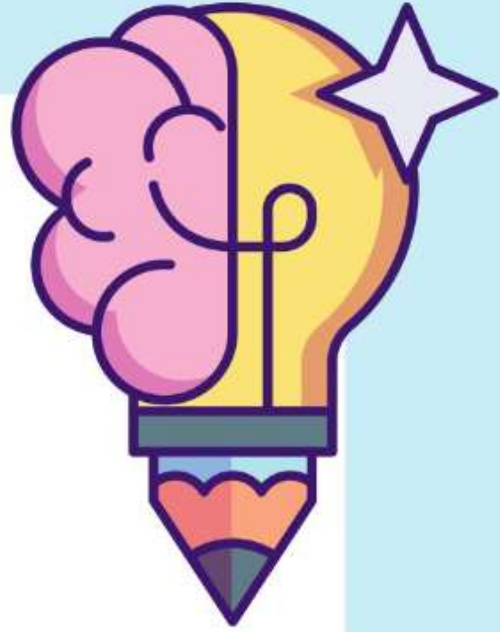
21	14	1	2	12	5
U	N	A	B	L	E
↓ opp	↓ opp	↓ opp			
<u>6</u>	<u>13</u>	<u>26</u>	<u>2</u>	<u>1</u>	<u>25</u>
				<u>Same</u>	

Handwritten analysis for 'TARGET':

T	A	R	G	E	T
↓	↓	↓	↓	↓	↓
7	26	9	7	5	20



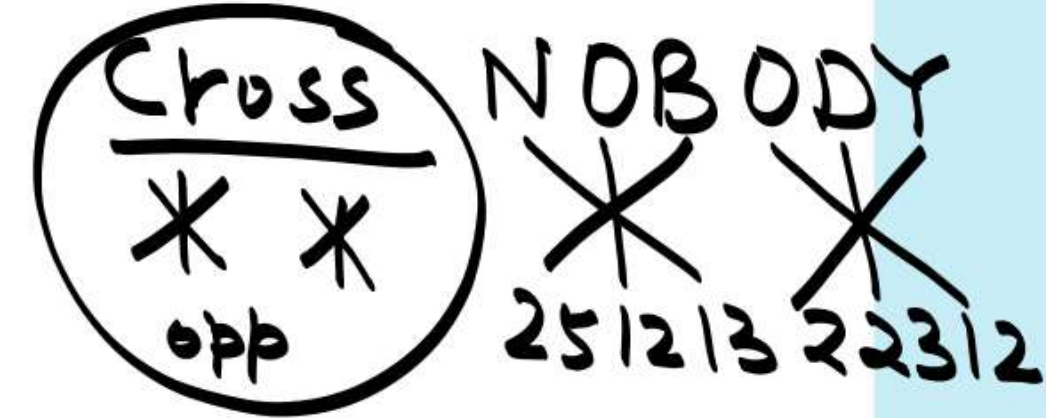
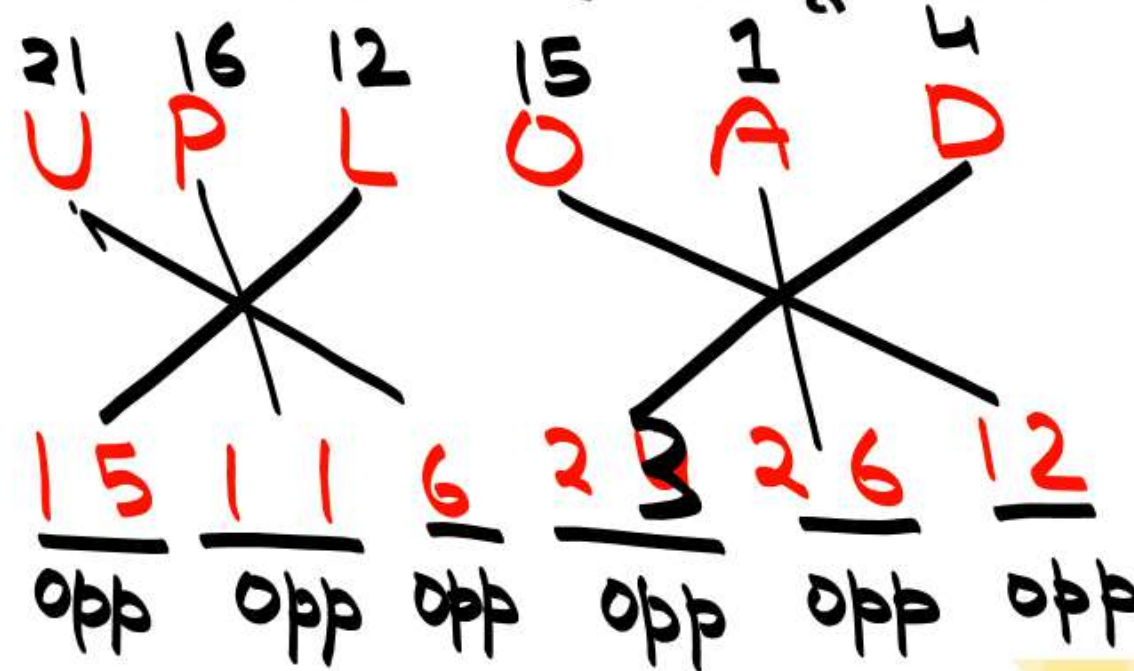
Question



Q14. In a certain code language, 'UPLOAD' is coded as '15116242612', 'OBTAIN' is coded as '72512131 826'. What is the code for 'NOBODY'?

एक निश्चित कूट भाषा में 'UPLOAD' को '15116242612' तथा 'OBTAIN' को '72512131 826' के रूप में कोडित किया गया है। उसी कूट भाषा में 'NOBODY' का कूट क्या होगा?

- (a) 1415214425
- ✓ (b) 25121322312
- (c) 25131322312
- (d) 22312251213



Question

Q15. In a certain code language, 'FEMALE' is coded as '531456', 'GOLDEN' is coded as '554367'. What is the code for 'ADMIRE'?

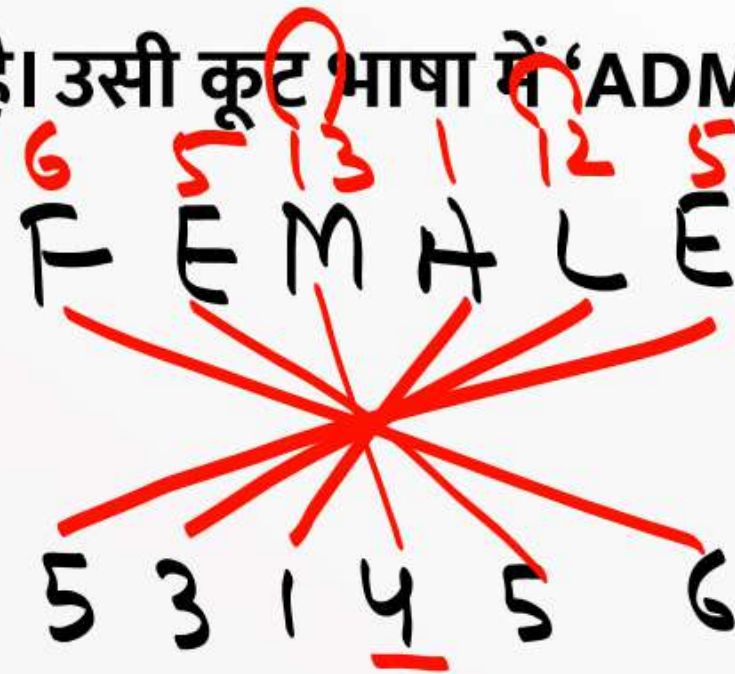
एक निश्चित कूट भाषा में 'FEMALE' को '531456' तथा 'GOLDEN' को '554367' के रूप में कोडित किया गया है। उसी कूट भाषा में 'ADMIRE' का कूट क्या होगा?

(a) 141399

(b) 413198

✓ (c) 599441

(d) 889421



F to L
digit sum



Question

Q16. In a certain code language, 'MARKET' is coded as '5201472412', 'CHANGE' is coded as '201811241722'. What is the code for 'REMAIN'?

एक निश्चित कूट भाषा में 'MARKET' को '5201472412' तथा 'CHANGE' को '201811241722' के रूप में कोडित किया गया है। उसी कूट भाषा में 'REMAIN' का कूट क्या होगा?

☒ (a) 11162412207

☐ (b) 11152412270

☐ (c) 1162512207

☐ (d) 1615179234



~~11162412207~~



Question

Q17. In a certain code language, 'REASON' is coded as '672', 'AMPLE' is coded as '547'. What is the code for 'CLERK' in that code language?

एक निश्चित कोड भाषा में, 'REASON' को ⁶672 के रूप में कोडित किया गया है, ⁵AMPLE को ^{27x5}547 के रूप में कोडित किया गया है। उस कूट भाषा में 'CLERK' का कूट क्या है? ¹³⁵⁻⁴⁹⁼⁸⁶

(No. of let) Sum ***

549

(a) 549

(b) 459

(c) 579

(d) 789

R E A S O N
18 5 1 19 15 14

Sum = 72

C L E R K



Question

Q18. In a certain code language, 'GO' is coded as '108', 'RO' is coded as '273'.

What is the code for 'TO' in that code language?

एक निश्चित कोड भाषा में, 'GO' को '108' के रूप में कोडित किया गया है, 'RO' को '273' के रूप में कोडित किया गया है। उस कूट भाषा में 'TO' का कूट क्या है?

(a) 300

✓ (b) 303

(c) 297

(d) 293

$$\begin{array}{cc} \overline{G} & \overline{O} \\ 7 & 15 \end{array} \rightarrow 108$$

$7 \times 15 = 105$ $\rightarrow 105 + 3 = 108$

2015 $300 + 3 = 303$ ✓

1815 $270 + 3 = 273$

$(1 \times 8) = 8$
 $(1 \times 5) = 5$
 $8 + 5 = 13$
 270



Question

Q19. In a certain code language, 'BFD' is coded as '48', 'CDB' is coded as '24'. What is the code for 'MAP' in that code language?

एक निश्चित कोड भाषा में, 'BFD' को '48' के रूप में कोडित किया गया है, 'CDB' को '24' के रूप में कोडित किया गया है। उस कूट भाषा में 'MAP' का कूट क्या है?

(a) 208

(b) 198

(c) 182

(d) 195

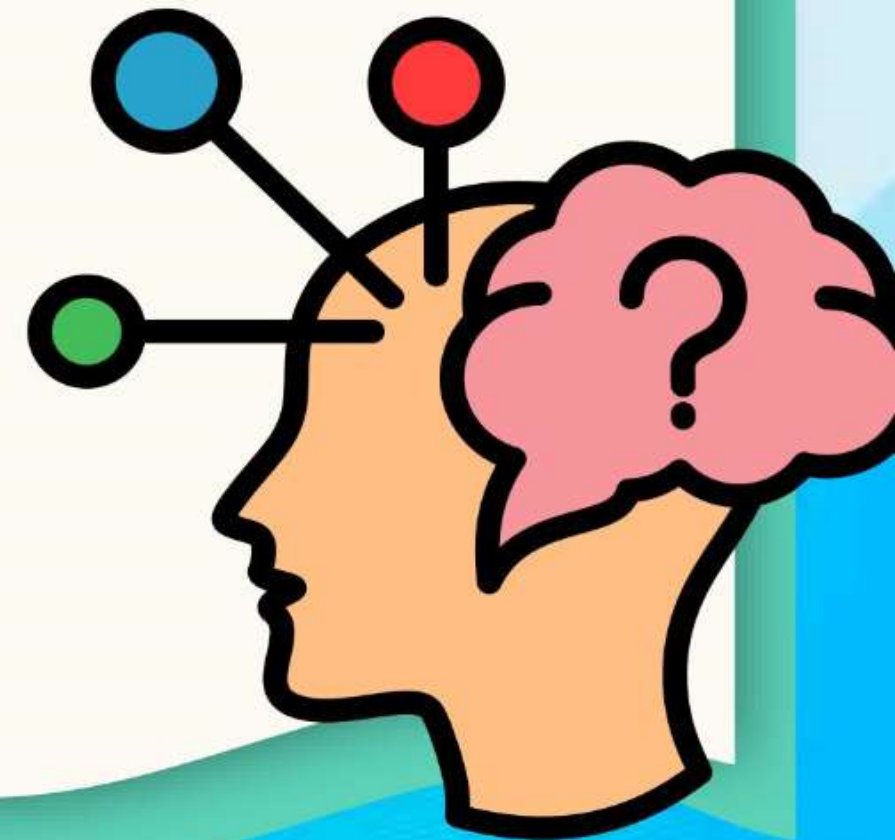
B F D
2 6 4

→ '48'

$$2 \times 6 \times 4 \Rightarrow 48$$

13 116 208

3 × 4 × 2



QUESTION

Q20. In a certain code language, 'LIFT' is coded as '5', 'DATE' is coded as '20'. What is the code for 'OPEN' in that code language?

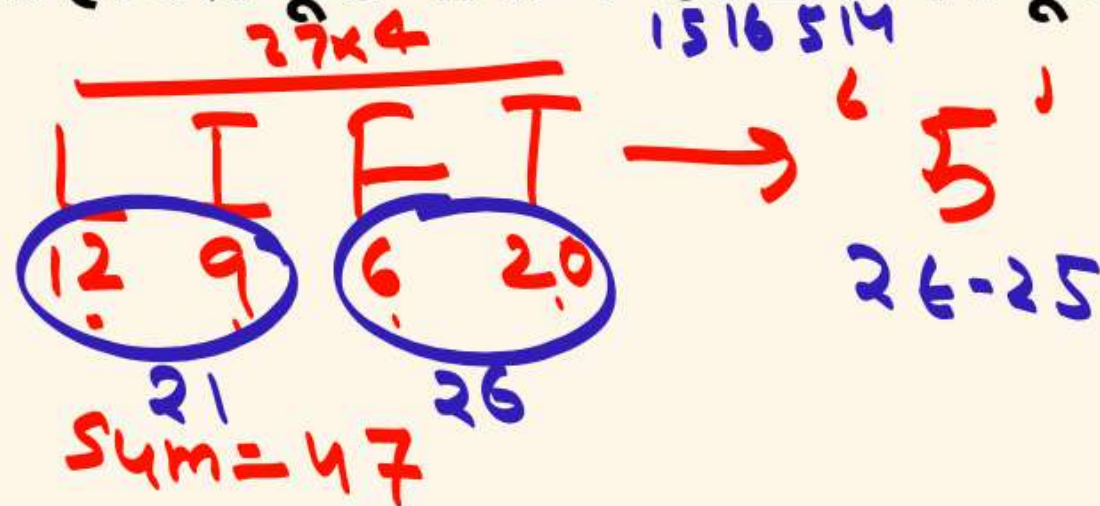
एक निश्चित कोड भाषा में, 'LIFT' को '5' के रूप में कोडित किया गया है, 'DATE' को '20' के रूप में कोडित किया गया है। उस कूट भाषा में 'OPEN' का कूट क्या है?

(a) 30

✓ (b) 12

(c) 21

(d) 42



DATE → 20



Question



Q21. In a certain code language, 'ALONE' is coded as '113', 'AFTER' is coded as '110'. What is the code for 'ADOBE' in that code language?

एक निश्चित कोड भाषा में, 'ALONE' को '113' के रूप में कोडित किया गया है, 'AFTER' को '110' के रूप में कोडित किया गया है। उस कूट भाषा में 'ADOBE' का कूट क्या है?

- (a) 143
- (b) 124
- (c) 153
- ✓ (d) 133

Handwritten solution for the coding problem:

ALONE is coded as **113**.
A: 1, L: 12, O: 15, N: 14, E: 5
Sum = 47
Opp. Sum = 135 - 47 = 88

AFTER is coded as **110**.
A: 1, F: 6, T: 20, E: 5, R: 18
Sum = 50
Opp. Sum = 135 - 50 = 85

The difference between the Opp. Sums is 88 - 85 = 3. This difference is added to the Opp. Sum of the word to be coded.

For **ADOBE**:
A: 1, D: 4, O: 15, B: 2, E: 5
Sum = 27
Opp. Sum = 135 - 27 = 108
Final Code = 108 + 3 = 111

However, the handwritten solution shows a different calculation for the final code, resulting in 133.

Final Code for **ADOBE** is **133**.

QUESTION

Q22. In a certain code language, 'DOG' is coded as '78', 'COCK' is coded as '128'. What is the code for 'LIFE' in that code language?

एक निश्चित कोड भाषा में, 'DOG' को '78' के रूप में कोडित किया गया है, 'COCK' को '128' के रूप में कोडित किया गया है। उस कूट भाषा में 'LIFE' का कूट क्या है?

✓ (a) 128

(b) 256

(c) 513

(d) 125

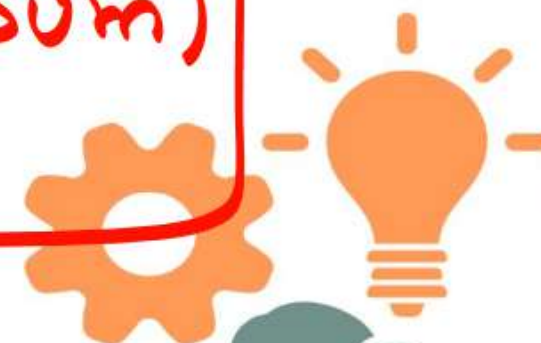
D O G 78
4 15 7
Sum = 26 $\times 3 = 78$

L I F E
12 9 6 5

(32) $\times 4$

3 15 3 11
Sum = 32 $\times 4$

(No. of Letter) (Sum) *



Question

Q23. In a certain code language, 'APEX' is coded as '66', 'RING' is coded as '64'. What is the code for 'CHAR' in that code language?

एक निश्चित कोड भाषा में, 'APEX' को '66' के रूप में कोडित किया गया है, 'RING' को '64' के रूप में कोडित किया गया है। उस कूट भाषा में 'CHAR' का कूट क्या है?

(a) 32

✓ (b) 82

(c) 72

(d) 92

$$\begin{array}{r} 27 \times 4 \\ \hline \text{A P E X} \rightarrow 66 \\ 1 \quad 16 \quad 5 \quad 24 \\ \hline \text{Sum} \rightarrow 46 \\ \text{Opp Sum} \rightarrow 108 - 46 = 62 \end{array}$$

Handwritten calculation for APEX: $27 \times 4 = 108$. The sum of the digits of APEX (1+16+5+24) is 46. The opposite sum is $108 - 46 = 62$. The code for APEX is 66, which is 4 less than 62. A circled +4 indicates the adjustment.

$$\begin{array}{r} 27 \times 4 \\ \hline \text{R I N G} \rightarrow 64 \\ 18 \quad 9 \quad 14 \quad 7 \\ \hline \text{Sum} = 48 \\ \text{Opp Sum} = 108 - 48 = 60 \end{array}$$

Handwritten calculation for RING: $27 \times 4 = 108$. The sum of the digits of RING (18+9+14+7) is 48. The opposite sum is $108 - 48 = 60$. The code for RING is 64, which is 4 less than 60. A circled +4 indicates the adjustment.

Question

Q24. In a certain code language, 'TOY' is coded as '3', 'BYE' is coded as '13'.

What is the code for 'LAY' in that code language?

**

एक निश्चित कोड भाषा में, 'TOY' को '3' के रूप में कोडित किया गया है, 'BYE' को '13' के रूप में कोडित किया गया है। उस कूट भाषा में 'LAY' का कूट क्या है?

Digit + Sum (opp sum)

- (a) 7
- (b) 10
- (c) 13
- (d) 10

$$\begin{array}{r}
 27 \times 3 \\
 \hline
 20 \quad 15 \quad 25 \\
 \text{T} \quad \text{O} \quad \text{Y} \rightarrow 3 \\
 \text{Sum} = 60 \xrightarrow{\div 20} 3 \\
 \text{opp sum} = 81 - 60 = 21 \xrightarrow{\div 7} 3
 \end{array}$$

$$\begin{array}{r}
 27 \times 3 \\
 \hline
 2 \quad 25 \quad 5 \\
 \text{B} \quad \text{Y} \quad \text{E} \rightarrow 13 \\
 \text{Sum} = 32 \\
 \text{opp sum} = 81 - 32 = 49 \xrightarrow{\div 13} 13
 \end{array}$$

43



Question

Q25. In a certain code language, 'FONT' is coded as '714', 'GLUE' is coded as '494'. What is the code for 'JOKE' in that code language?

एक निश्चित कोड भाषा में, 'FONT' को '714' - के रूप में कोडित किया गया है, 'GLUE' को '494' के रूप में कोडित किया गया है। उस कूट भाषा में 'JOKE' का कूट क्या है?

(a) 456

(b) 396

(c) 450

✓ (d) 400

21 34
F O N T
6 15 14 20

→ 7 1 4

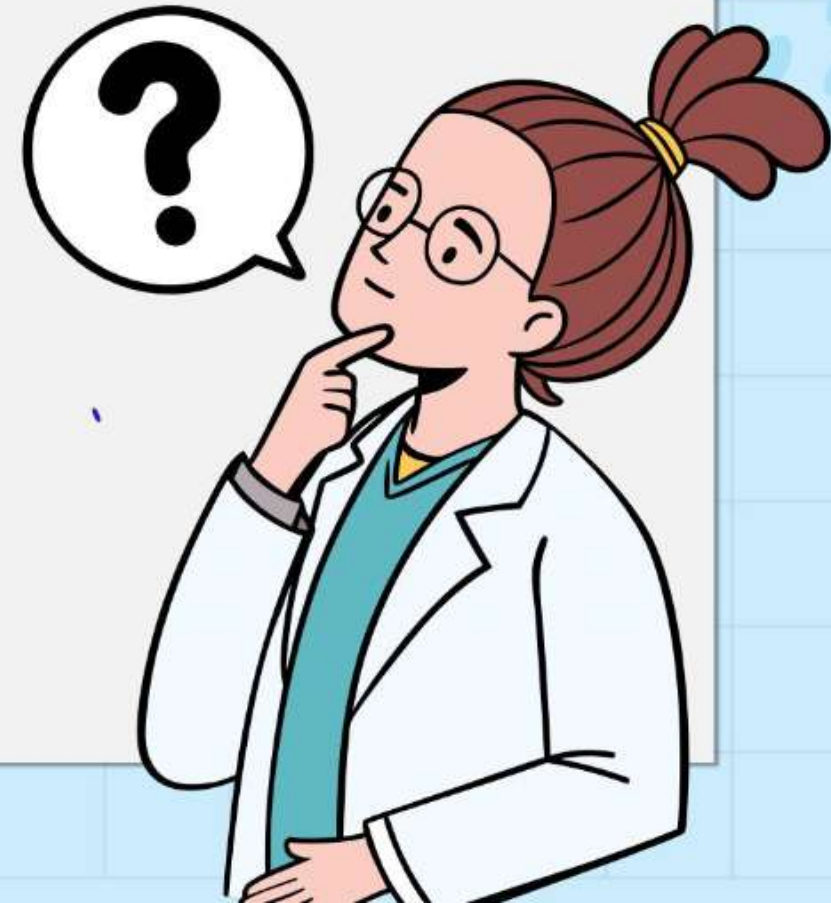
7 × 102

7 × 17 × 6

42 × 17

21 × 34 ✓

10 15 11 5
25 × 16



Question

Q26. In a certain code language, 'SLIDE' is coded as '75', 'DESIN' is coded as '77'. What is the code for 'ANIME' in that code language?

एक निश्चित कोड भाषा में, 'SLIDE' को '75' - के रूप में कोडित किया गया है, 'DESIN' को '77' के रूप में कोडित किया गया है। उस कूट भाषा में 'ANIME' का कूट क्या है?

Conso Sum +
Vowel opp. Sum

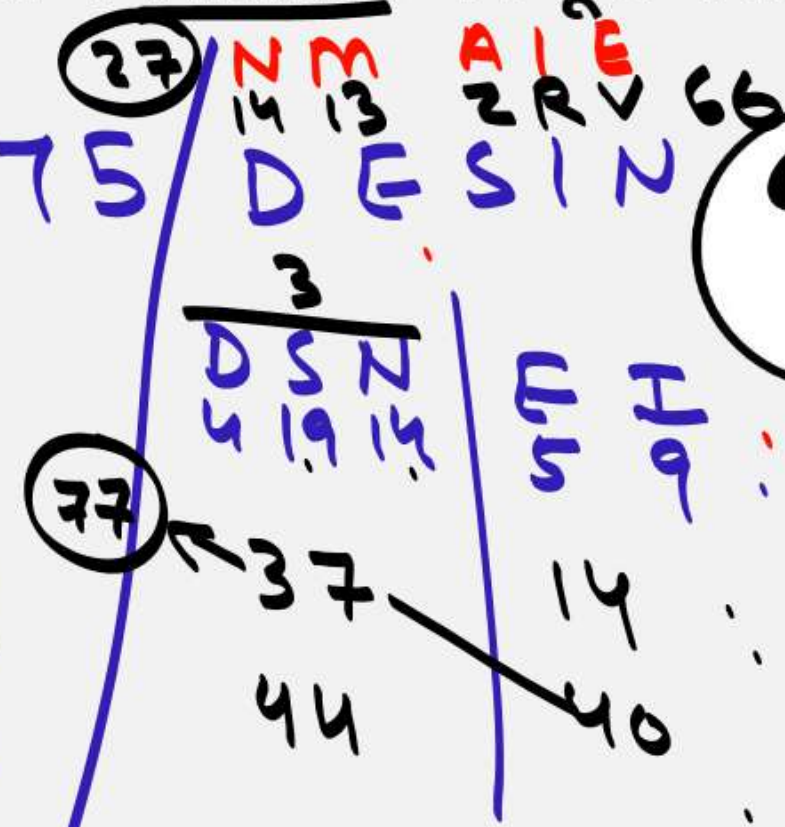
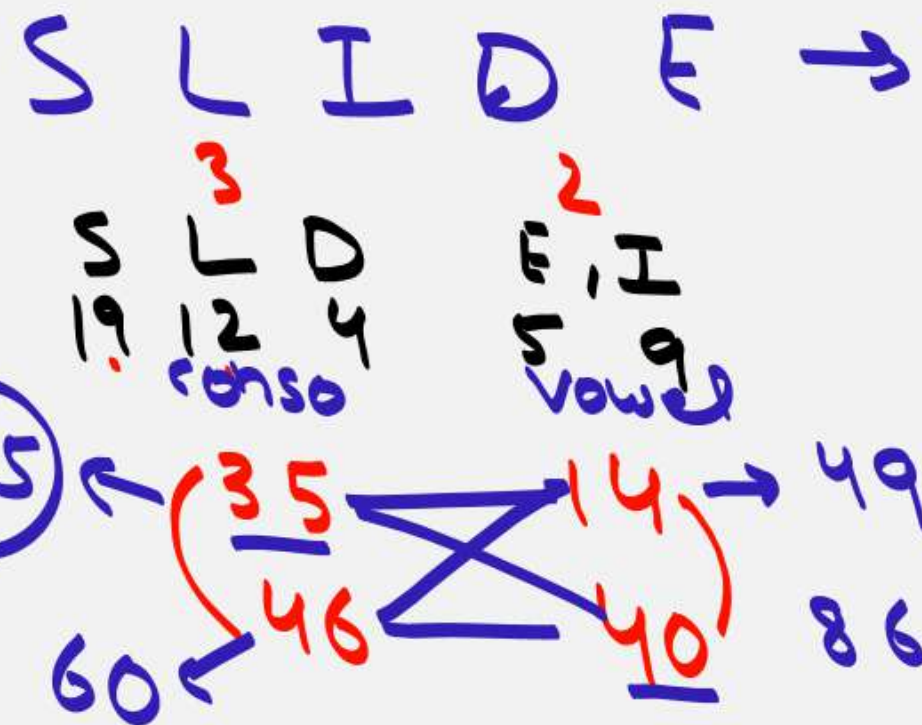
$$66 + 27 = 93$$

(a) 93

(b) 97

(c) 91

(d) 89





THANK YOU